

RAPPORT ANNUEL

SÛRETÉ MUNICIPALE DE
THETFORD MINES



2010

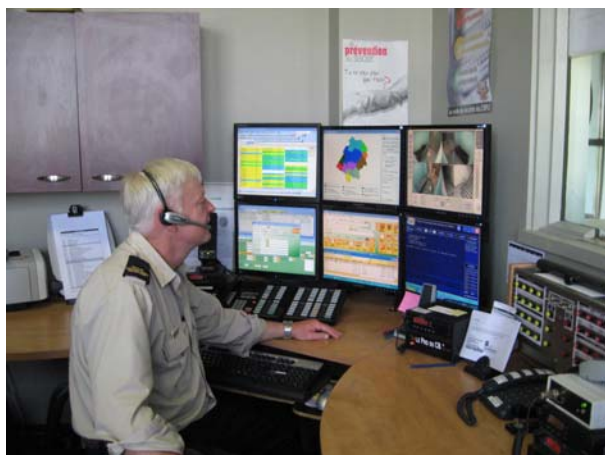


TABLE DES MATIÈRES

Rapport annuel 2010

Pages

MOT DU DIRECTEUR	2
SECTION ADMINISTRATIVE	4
RAPPORT DE LA GENDARMERIE :	
- interventions policières	7
- accidents de la circulation	7
- statistiques	8
- infractions relatives aux règlements municipaux	9
- véhicules hors route	10
- projets Accès	11
- système de reconnaissance de plaques d'immatriculation	12
RAPPORT DES ENQUÊTES CRIMINELLES :	
- infractions criminelles	13
SECTION DES RELATIONS COMMUNAUTAIRES ET PRÉVENTION DU CRIME	17

MOT DU DIRECTEUR

Monsieur le Maire
Madame la Conseillère
Messieurs les Conseillers
VILLE DE THETFORD MINES

Objet : rapport annuel 2010

Madame,
Messieurs,

C'est avec la fierté du travail accompli que nous vous déposons le bilan des activités policières survenues sur le territoire de la ville de Thetford Mines en 2010.

En 2010, la Sûreté municipale de Thetford Mines a pu contribuer à des mandats de sécurité publique variés et enrichissants pour notre personnel. Trois de nos membres nous ont représentés à Vancouver dans le cadre de la sécurité reliée aux Jeux olympiques d'hiver. Deux autres membres ont participé à la sécurité des Sommets G-8 et G-20 à Toronto. Nous avons également deux membres détachés pour des mandats spéciaux pour l'année 2010, soit un enquêteur à l'Escouade régionale mixte pour la lutte aux stupéfiants, et une agente à l'École nationale de police comme enseignante au programme initial de formation policière.

Toutes ces personnes ont eu l'occasion de vivre des expériences enrichissantes qui bénéficient à notre Organisation. Toutes ces activités sont réalisées avec l'accord de la Ville et avec les budgets des organismes qui les reçoivent.

Je profite de l'occasion pour remercier le Conseil pour leur ouverture face à de tels projets.

Mot du directeur

Comme vous le constaterez à la lecture du rapport, notre personnel a été très occupé; nous avons reçu 6 452 appels dont 1 183 sont des crimes. Le taux de solution quant à lui s'est maintenu à un niveau des plus élevés de la profession, soit 64,2 %.

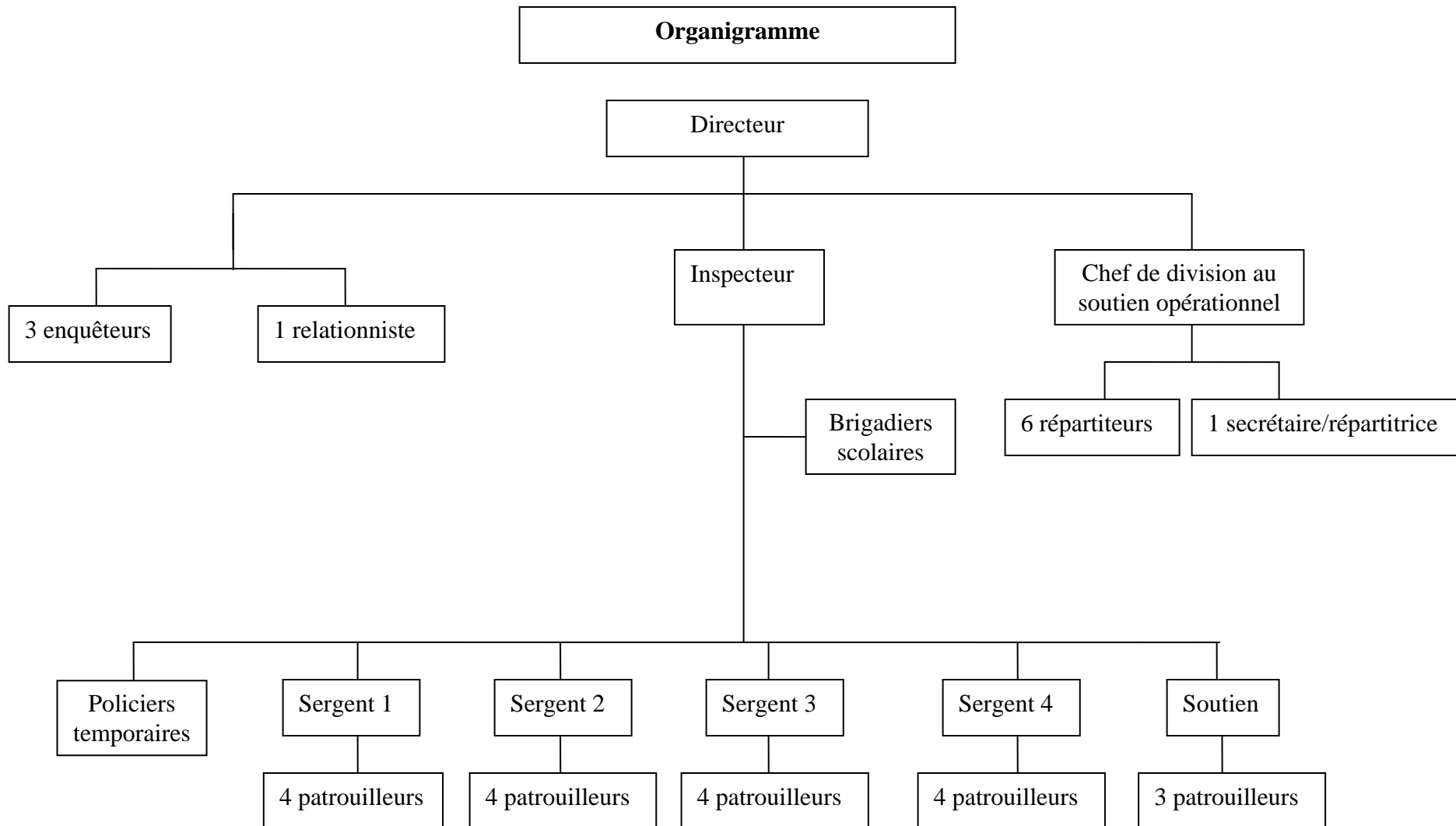
Ces résultats sont rendus possibles par la conjoncture de plusieurs éléments dont notamment la motivation du personnel, le climat de travail, l'appui du Conseil de ville par des budgets adéquats de formation et d'équipement, ainsi qu'un lien étroit entre la police de Thetford Mines et sa population.

Un merci spécial à M. le maire Luc Berthold, au président de la Commission de police, M. Gaétan Vachon, ainsi qu'à tous les membres du Conseil municipal pour leur précieux appui dans la réalisation du mandat qui est le nôtre.

Le directeur

François Gagnon

Organigramme du Service



Le personnel

RÉPARTITION DU PERSONNEL POLICIER

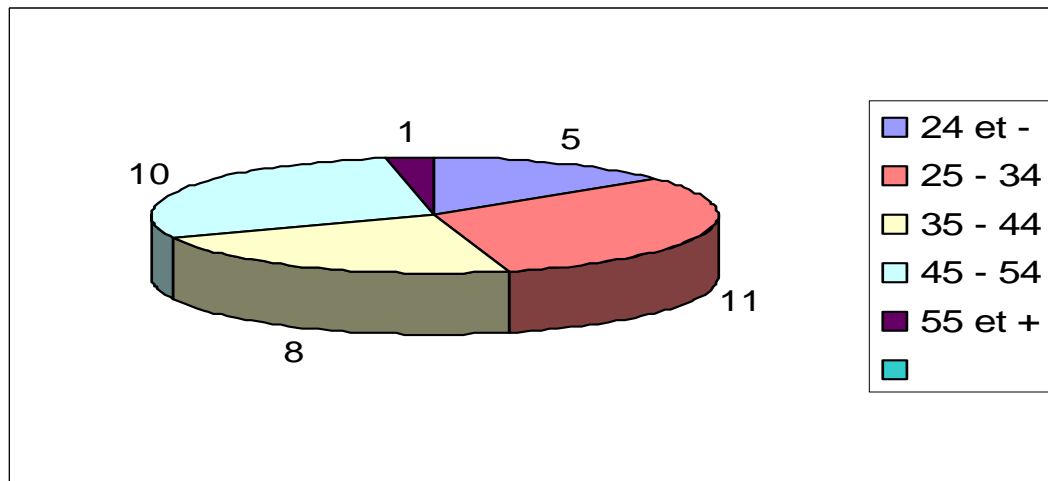
	<u>N O M B R E</u>
Directeur	1
Inspecteur-chef	1
Sergents	4
Préventeur	1
Sergents-détectives	3
Constables (réguliers)	19
Constables (surnuméraires)	6
TOTAL	35

RÉPARTITION DU PERSONNEL CIVIL

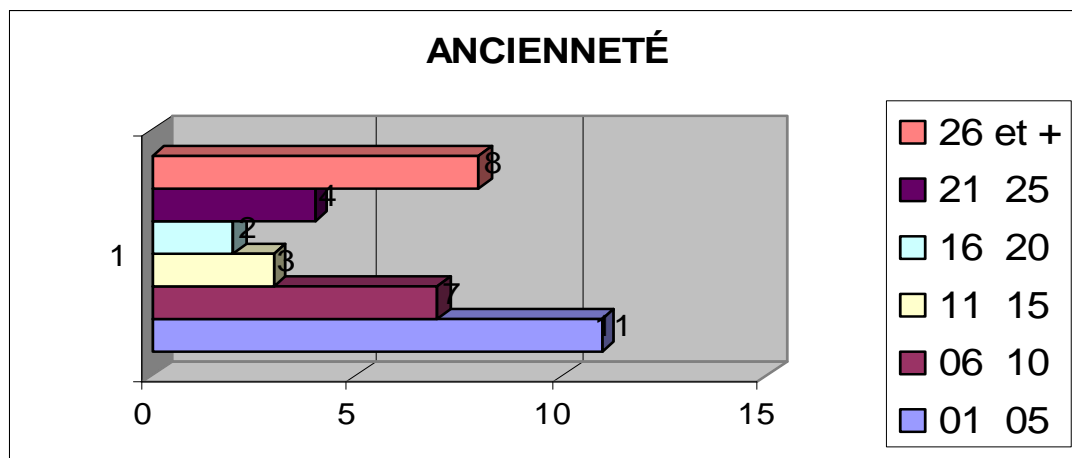
Chef de division au soutien opérationnel	1
Secrétaire /répartitrice	1
Préposés aux communications (réguliers)	4
Préposés aux communications (surnuméraires)	2
Brigadiers scolaires	6
TOTAL	14

Le personnel

CLASSEMENT DU PERSONNEL POLICIER (2010) PAR GROUPES D'ÂGES (moyenne d'âge : 37 ans)



CLASSEMENT DU PERSONNEL POLICIER (2010) PAR ANCIENNETÉ (moyenne des années de service : 14 années)



La gendarmerie

INTERVENTIONS POLICIÈRES PAR SECTEUR						
ANNÉE :	Secteur #1	Secteur #2	Secteur #3	Secteur #4	Secteur #5	TOTAUX :
2010	2942	2175	473	394	468	6452
2009	2960	2145	504	377	359	6345

INTERVENTIONS POLICIÈRES PAR QUART DE TRAVAIL			
ANNÉE :	JOUR	NUIT	TOTAL
2010	4118	2334	6452
2009	4247	2098	6345

ACCIDENTS DE LA CIRCULATION						
ANNÉE :	Secteur #1	Secteur #2	Secteur #3	Secteur #4	Secteur #5	TOTAUX :
2010	155	254	59	42	67	577
2009	225	268	66	45	54	658

Statistiques annuelles de la gendarmerie

NATURE	2009	2010	Écart %
Plaintes :	6345	6452	2
Ouvertures de dossiers opérationnels	2080	2045	(2)
Accidents :	658	577	(12)
Accidents avec personnes blessés	103	91	(12)
Accidents avec personnes décédées	2	1	N/A
Délits de fuite	147	128	(13)
Accidents sur terrains privés	25	28	12
Constats d'infractions :	7346	7280	(1)
Arrêts	184	170	(8)
Feux rouges	118	123	4
Vitesse	3893	4069	5
Ceintures	164	185	13
Permis suspendus	104	122	17
Conduire sans permis	33	42	27
Règlements municipaux, divers	215	346	60
Stationnements prohibés	1374	1038	(24)
Barrages routiers	90	109	21

Statistiques de la gendarmerie

LES INFRACTIONS RELATIVES AUX RÈGLEMENTS MUNICIPAUX (Sauf règlements à la circulation)

NOM DU RÈGLEMENT MUNICIPAL	NUMÉRO DU RÈGLEMENT	NOMBRE INFRACTIONS
		2010
Chien	222	68
Vendeur itinérant	67	7
Paix et bon ordre	84	158

Statistiques de la gendarmerie

Véhicules hors route

Pour être en mesure de réaliser pleinement notre mission, telle que définie dans la Loi de police, notre Service doit voir à l'application de la Loi sur les véhicules hors route et à la surveillance des sentiers de véhicules tout terrain et de motoneiges.

Nature de l'activité	Résultats
barrages de motoneiges	2
barrage de V.T.T.	4
patrouille en motoneige	0
patrouille en V.T.T.	0

Diverses activités accomplies par la gendarmerie en 2010

- opération Sobriété
- opération Minoune (véhicule en mauvais état)
- opération « Pas d'alcool »
- opération Radar
- opération Radar, zone scolaire
- radar la nuit
- opération Silencieux
- opération Ceinture
- opération Moto
- opération Impact
- opération Vérification de moto et véhicule bruyant
- opération V.T.T. et Motoneige
- opération Feux Rouges
- surveillance de clignotant scolaire
- surveillance autobus scolaires
- opération Cellulaire
- opération Vitres givrées
- opération Véhicules sans surveillance
- opération Arrêt
- opération Pneus d'hiver
- opération Remorques
- opération Pneus

Statistiques de la gendarmerie

PROJET ACCÈS ALCOOL

En modifiant la Loi en matière de boissons alcooliques, de loteries vidéo et d'appareils d'amusement et en nous permettant d'agir dans ces dossiers, le gouvernement perçoit des retombées monétaires importantes considérant qu'il défraie les coûts de formation, des opérations et ceux de la Cour.

Leur objectif est de contrer la lutte du commerce illégal d'alcool et l'exploitation d'appareils de jeux illégaux. Voici donc les résultats de nos opérations pour 2010 :

PROJET ACCÈS	
Nature de l'activité	Nombre d'activités
Visites dans les bars et restaurants	33
Bars non conformes	3
Restaurants non conformes	2
Infractions constatées	5
Heures/hommes qui furent nécessaires :	172 h

Système de reconnaissance de plaques d'immatriculation

À la fin du mois de juin 2010, le Service s'est doté d'un nouvel équipement, soit un système de reconnaissance de plaques d'immatriculation. Ce nouveau système vise à localiser beaucoup plus facilement les conducteurs à risque, notamment les personnes dont le permis a été suspendu pour diverses infractions. Cette nouvelle technologie contribue à améliorer de façon significative le bilan routier sur notre territoire en identifiant les conducteurs fautifs.

Plus de 100 000 plaques d'immatriculation ont été vérifiées dans les six premiers mois d'utilisation.

107 conducteurs fautifs ont été interceptés grâce à ce nouvel appareil.

Section des enquêtes criminelles





Les infractions criminelles 2010

	Nombre réel	Solution	Taux en %
Les crimes contre la personne	251	232	92,4
Les crimes contre la propriété	526	171	32,5
Autres infractions criminelles	178	172	96,6
Stupéfiants	86	74	86,1
Circulation	142	111	78,1
TOTAL	1183	760	64,2

Évolution de la criminalité

	2009	2010	Variation en %
Nombre	1180 crimes	1183 crimes	0,3 %
Taux de solution	768 solutions = 65,1 %	760 solutions = 64,2 %	(0,9 %)

N.B. : Nous avons donc une criminalité qui a augmenté de 0,3 % et un taux de solution qui a diminué de 0,9 % pour un taux de solution des crimes de 64,2 % en 2010.

Principaux types de crimes

	2007	2008	2009	2010
Meurtres et tentatives	2	2	1	0
Vols qualifiés	6	9	4	2
Introductions par effraction	128	126	157	103
Vols + 5000 \$	10	7	6	8
Vols – 5000 \$	162	138	156	126
Vols de véhicules	72	67	62	58
Vols dans ou sur véhicules	58	47	70	51
Fraudes	33	34	64	44
Agressions sexuelles	26	14	10	16
Voies de fait et menaces	163	182	174	204
Facultés affaiblies	46	59	72	121
Drogues	57	81	61	86
Méfais	166	111	144	133
Autres crimes	173	241	199	231
Total	1 102	1 118	1180	1183
Taux de solution	49,5 %	72,3 %	65,1 %	64,2 %

Dossiers criminels dans un contexte de violence conjugale :

En 2007 : 43

En 2008 : 51

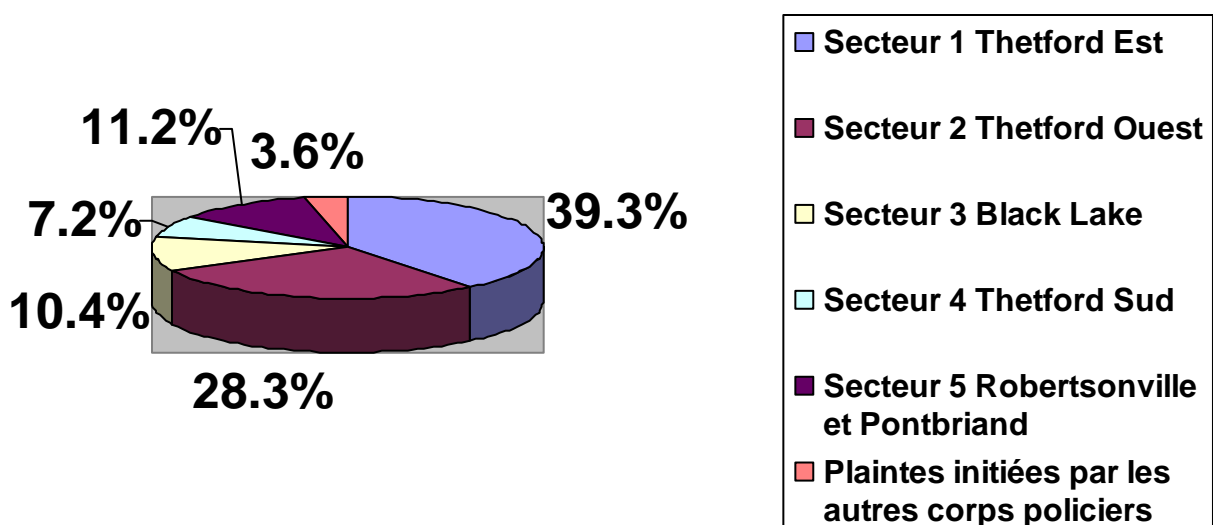
En 2009 : 38

En 2010 : 61

Répartition par secteur d'analyse des infractions criminelles

Secteurs de patrouille	Nombre de crimes			Répartition en % des crimes par secteurs
	2008	2009	2010	
Secteur 1 Thetford Est	464	535	465	39,3 %
Secteur 2 Thetford Ouest	315	321	335	28,3 %
Secteur 3 Black Lake	125	89	123	10,4 %
Secteur 4 Thetford Sud	99	95	85	7,2 %
Secteur 5 Robertsonville et Pontbriand	85	102	133	11,2 %
Plaintes initiées par les autres corps policiers	30	38	42	3,6 %
Total	1 118	1180	1183	

Répartition des crimes par secteur d'analyse



Relations communautaires et affaires publiques

Voici quelques tableaux décrivant les activités en 2010 pour cette section de notre Organisation ainsi que son impact.

ACTIVITÉS OU RENCONTRES EN MILIEUX SCOLAIRES OU JEUNESSE			
Nature de l'activité	Nombre d'activités	Nombre personnes touchées	Temps Consacré (minimum)
Visite des locaux de la Sûreté municipale	6	79	8h10
Conférence sur la toxicomanie au secondaire	26	677	28h45
Conférence sur le rôle du policier au primaire	1	50	1h30
Conférence sur la sécurité des piétons au primaire (brigadiers jeunesse)	1	180	1h25
Conférence sur l'alcool au volant au secondaire	7	162	7h15
Conférence prévention des drogues du viol (5 ^e secondaire)	5	151	6h15
Conférence « Vous NET pas seul » au secondaire	7	109	14h50
Conférence sur la toxicomanie aux adultes - CEGEP	1	19	3h10
Rencontre élèves/parents – consignes sur voyage à l'étranger	4	675	3h00
Passeport Jeunesse en collaboration avec Parents Secours	2	34	3h40
Programme « Besoin de s'en sortir »	6	14	6h15
Cours de gardiens avertis	6	96	12h15
Rencontre Jeunesse - informations légales – voyage aide humanitaire	2	23	2h00
Conférence concernant la délinquance à L'Opti-Alte	5	25	9h30

Relations communautaires et affaires publiques

ACTIVITÉS OU RENCONTRES EN DIFFÉRENTS MILIEUX			
Nature de l'activité	Nombre d'activités	Nombre personnes touchées	Temps consacré
Rencontre aînés - Sécurité routière	4	112	5h15
Rencontre parents d'adolescents sur la LSJPH et les drogues	1	8	4h00
Conférence alcool au volant aux personnes sourdes	1	19	4h30
Formation en milieu de travail – Pouvoir d'intervention	1	12	2h30
Conférence en milieu de travail-Processus d'une plainte policière	1	15	2h00
Conférence aux aînés – Programme pair	1	85	0h30

CONFÉRENCES OU ACTIVITÉS SUR DES PROGRAMMES DE SÉCURITÉ PUBLIQUE			
Programme	Nombre d'activités	Nombre personnes touchées	Temps consacré
P.R.E.S. (montage et rencontre d'information)	9	34	16h45
Filtrage de bénévole	56	535	44h45
Kiosque – Journée de la famille Programme « Bouclez-la »	1	250	8h00
TOTAUX (pages 16 et 17)	154	3364	196h15

Relations communautaires et affaires publiques

ACTIVITÉS EN RELATIONS PUBLIQUES ET COMITÉS		
Nature de l'activité	Nombre d'activités	Temps consacré (hres-min) (minimum)
Conférence de Presse	1	1h00
Diffusion de communiqués de presse et statistiques	78	126h55
Entrevue avec les médias	7	1h00
Conseil d'administration – Conseil des aînés et retraités MRC	10	22h30
Conseil administration La Gitée	4	8h00
Conseil d'administration du comité de Parents-Secours	1	1h30
Comité régional sur la cyber criminalité	1	6h00
Activité de représentation du service	1	2h00
Comité prévention suicide – projet « REMI »	1	2h30
Table de concertation en violence conjugale	2	3h30
Comité de travail sur la politique familiale	2	4h00
Comité consultatif provincial sur l'emploi des armes à feu	5	35h30
TOTAL :	113	214h25